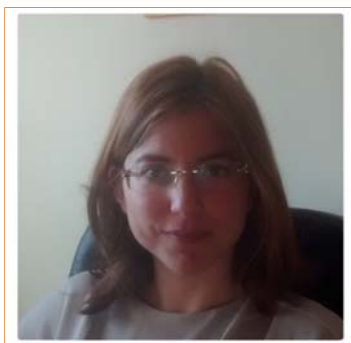




## Integración metodológica de un enfoque léxico en el aprendizaje comunicativo del español

**Anna Rufat Sánchez**

La relevancia del componente léxico tanto en la lingüística teórica como en la lingüística aplicada a la enseñanza de lenguas parece actualmente poco discutible. En el léxico reside el significado, las expresiones formulaicas pueden constituir hasta la mitad de la producción lingüística diaria y, en fin, la combinatoria léxica es un factor determinante en la construcción de los enunciados. Sin embargo, aunque ampliamente conocidos, los enfoques léxicos se aplican aun escasamente a la enseñanza concreta del español. Para esta ponencia he sintetizado una serie de principios que, respaldados todos ellos por estudios teóricos y empíricos, pretenden servir de puente entre la consideración del vocabulario como elemento lingüístico y comunicativo esencial y las soluciones para su aprendizaje eficaz, significativo y duradero. No se trata de proponer en el aula actividades puntuales, sino de integrar, curricular y metodológicamente, el trabajo con el vocabulario en el proceso de enseñanza-aprendizaje.



**Anna Rufat** es Máster en Enseñanza de ELE por la Universidad de Salamanca (2003) y doctora en español como lengua extranjera por la Universidad de Extremadura. Entre los años 2002 y 2007 fue Profesora Asociada de Español como Lengua Extranjera en la Universidad de Cambridge (Reino Unido). Entre 2007 y 2010 coordinó e impartió cursos de español en la Universidad de Extremadura. Durante los años 2010 a 2015 compaginó su docencia en las áreas de Lengua Española y Lingüística General de la Universidad de Córdoba con la impartición de cursos de especialización y másteres de

formación de profesores de ELE en otros centros. Ejerce actualmente como profesora de lengua en la Universidad de Extremadura, y continúa con la coordinación e impartición de cursos de formación de profesores de español como lengua extranjera y segunda. Su investigación está centrada en el ámbito de español como lengua extranjera y segunda, y especializada en el análisis del léxico (desde una perspectiva teórica y aplicada), y en el estudio de la interlengua del español basado en corpus de aprendientes.