

Presente de indicativo irregular

pensar

pienso
piensas
piensa
pensamos
pensáis
piensan

volver

vuelvo
vuelves
vuelve
volvemos
volvéis
vuelven

pedir

pido
pides
pide
pedimos
pedís
piden

jugar

juego
juegas
juega
jugamos
jugáis
juegan

tener

tengo
tienes
tiene
tenemos
tenéis
tienen

decir

digo
dices
dice
decimos
decís
dicen

venir

vengo
vienes
viene
venimos
venís
vienen

oler

huelo
huelas
huele
olemos
oléis
huelen

oír

oigo
oyes
oye
oímos
oís
oyen

ir

voy
vas
va
vamos
vais
van

ser

soy
eres
es
somos
sois
son

estar

estoy
estás
está
estamos
estáis
están

conocer

conozco

dar

doy

hacer

hago

ponerse

me pongo

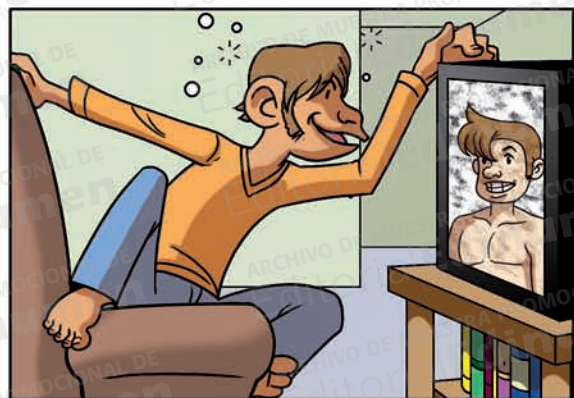
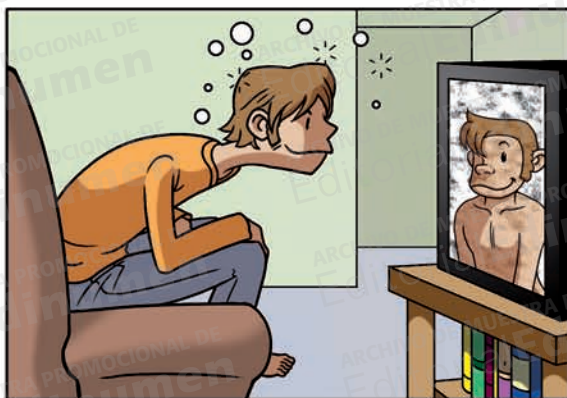
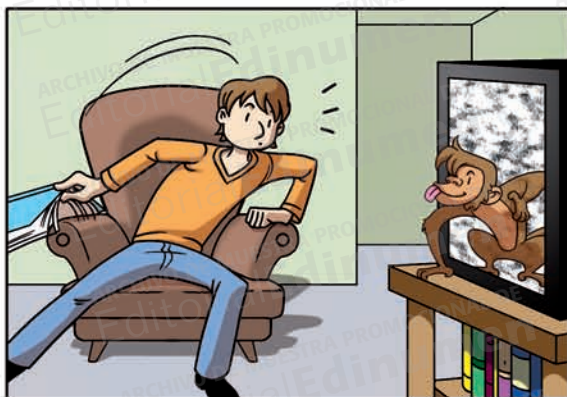
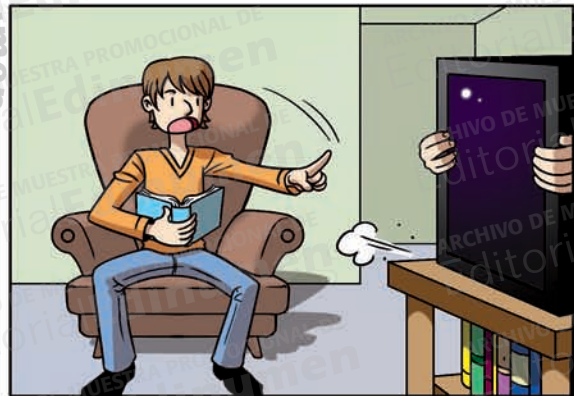
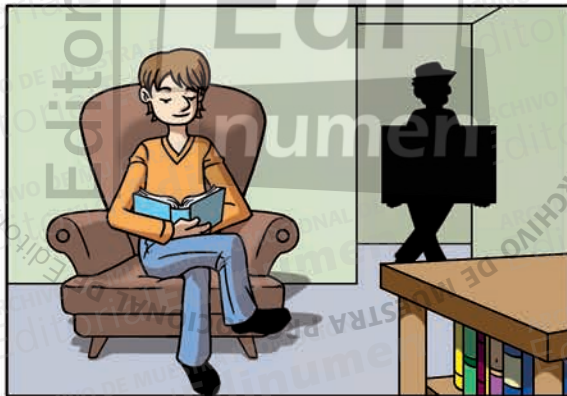
salir

salgo

saber

sé

¿Teleadicto?



Usos de ser y estar

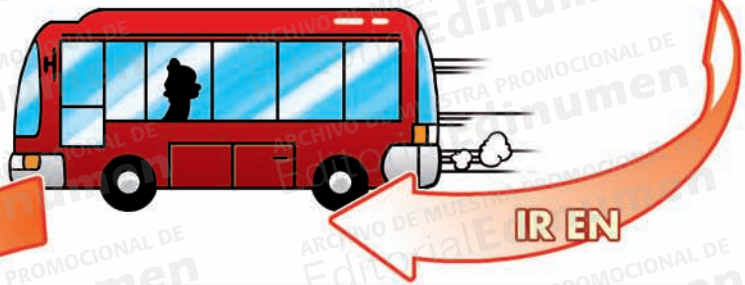
Ser

- ▶ **Identificar:**
 - Soy Nuria.
 - Soy su hermana.
- ▶ **Decir la nacionalidad:**
 - Es danés.
- ▶ **Decir la profesión:**
 - Somos médicos.
- ▶ **Hablar de características inherentes a una cosa, lugar o persona:**
 - El cielo es azul.
 - Buenos Aires es grande.
 - Mi amiga es alta.
- ▶ **Valorar un hecho, una cosa o a una persona:**
 - Estudiar en casa es más relajado.
 - Es estupendo.
 - Es pesadísimo.
- ▶ **Decir la hora:**
 - Son las diez de la mañana.
- ▶ **Marcar una fracción o periodo de tiempo:**
 - Es de día.
 - Es lunes.
 - Es primavera.
- ▶ **Referirse a la celebración de un acontecimiento o suceso:**
 - La fiesta es en mi casa.

Estar

- ▶ **Ubicar o localizar cosas, lugares y personas:**
 - ¿Está Javier?
 - Está aún en la clase.
- ▶ **Hablar del estado físico y de ánimo:**
 - Está deprimido.
 - ¿Cómo estás?
 - Estoy mucho más tranquila.
- ▶ **Marcar el resultado de una acción o el fin de un proceso:**
 - La puerta está abierta.
- ▶ **Con gerundio, marca una acción en desarrollo:**
 - Marta está durmiendo.
 - Estoy trabajando.
- ▶ **Precede a bien y mal:**
 - La carta está bien.
 - Los ejercicios están mal.
- ▶ **Con la preposición de indica un trabajo temporal:**
 - Está de camarero.
- ▶ **En primera persona de plural se usa para situarnos en el tiempo:**
 - Estamos a 3 de mayo.
 - Estamos en otoño.

Verbos de movimiento con preposición



Preterito indefinido irregular

ser/ir

fui
fuiste
fue
fuimos
fuisteis
fueron

estar

estuve
estuviste
estuvo
estuvimos
estuvisteis
estuvieron

tener

tuve
tuviste
tuvo
tuvimos
tuvisteis
tuvieron

poder

pude
pudiste
pudo
pudimos
pudisteis
pudieron

poner

puse
pusiste
puso
pusimos
pusisteis
pusieron

hacer

hice
hiciste
hizo*
hicimos
hicisteis
hicieron

venir

vine
viniste
vino
vinimos
vinisteis
vinieron

querer

quise
quisiste
quiso
quisimos
quisisteis
quisieron

decir

dije
dijiste
dijo**
dijimos
dijisteis
dijeron**

conducir

conduje
condujiste
condujo**
condujimos
condujisteis
condujeron**

traer

traje
trajiste
trajo**
trajimos
trajisteis
trajeron**

dar

di
diste
dio
dimos
disteis
dieron

* Cambio ortográfico en la tercera persona del singular de *hacer* (c>z).

** La -i de las desinencias -io, -ieron ha sido asimilada a la j.

Toledo



La correspondencia en español

Editorial
**Edi
numen**

Fecha: Bilbao, 17 de febrero de 2008

Saludos:

Hola, ¿qué tal? / ¿Cómo va todo?

Hola, Mario,

Querido Mario,

Estimados señores (formal)

Cuerpo de la carta:

Te escribo para...

Perdona que no te haya escrito antes, es que...

Hace varios días que llegué a... y...

Les escribo en relación a... (formal)

Me pongo en contacto con ustedes para... (formal)

Despedidas:

Bueno, te dejo. (Escribeme pronto). Un beso/Besos/Un abrazo + firma con el nombre.

Contéstame pronto + Un beso/Besos/Un abrazo + firma con el nombre.

Un saludo + firma con el nombre y apellido. (formal)

Sin más/Sin otro particular, les saluda atentamente + firma con el nombre y apellido. (formal)

En espera de su respuesta, les envío un cordial saludo + firma con el nombre y apellido. (formal)

Pronombres personales átonos

	Complemento directo		Complemento indirecto	
	átono	tónico	átono	tónico
Yo	me	a mí	me	a mí
Tú	te	a tí	te	a tí
Él	lo (le)	a él	le	a él
Ella	la	a ella	le	a ella
Usted	lo (le)/la	a usted	le	a usted
Nosotros/as	nos	a nosotros/as	nos	a nosotros/as
Vosotros/as	os	a vosotros/as	os	a vosotros/as
Ellos	los	a ellos	les	a ellos
Ellas	las	a ellas	les	a ellas
Ustedes	los/las	a ustedes	les	a ustedes

Uso de los pronombres

- Cuando aparecen dos pronombres, directo e indirecto, el indirecto precede al directo.
 - *Me lo ha dicho.*
- *Le, les* cambia a **SE** en combinación con los pronombres *lo/los/la/las*.
 - *Se lo cuento.*
- Los pronombres aparecen siempre delante de un verbo conjugado.
 - *Lo hacemos.*
 - *Os voy a dar vuestros regalos.*
 - *Le he pedido la cuenta.*
- Los pronombres se colocan detrás de infinitivo, gerundio e imperativo.
 - *Quiero veros.*
 - *Dámelo.*
 - *Estoy estudiándolo.*
- El complemento indirecto átono siempre aparece junto al verbo.
 - *Le llevamos la comida a la abuela.*